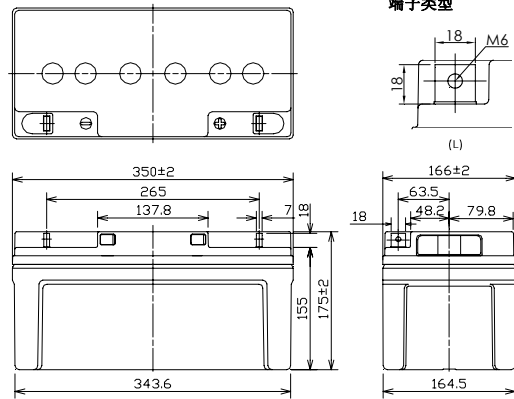


用于备用电源
浮充期待寿命25℃时6年
20℃时10年



※商标印刷(包括循环标记)可能在事先不通知的情况下作出变更。

■ 电池外型尺寸(mm)



本品的灰色外壳采用的是符合UL94V-0标准的ABS树脂

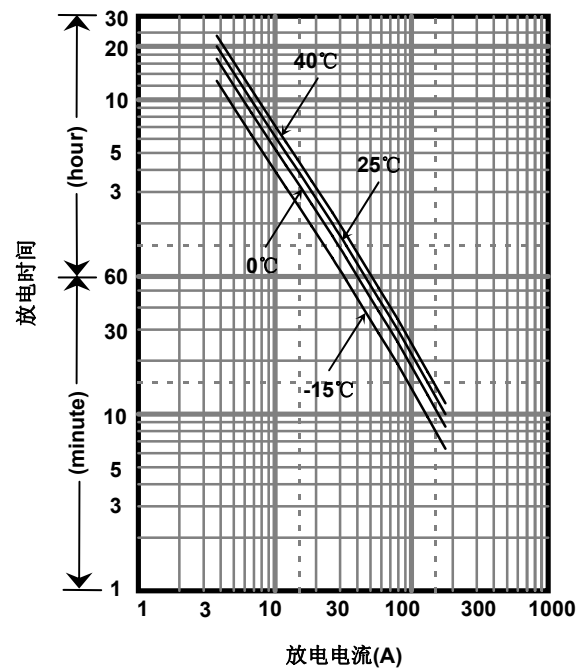
■ 电池标准

标称电压	12V	
标称容量(20小时率)	75Ah	
外观尺寸	长	350 mm
	宽	166 mm
	高	175 mm
	总高	175 mm
质量	约 21.5 kg	
端子	M6 L型	

■ 电池特性

容量 (25℃)	20 小时率	75Ah
	10 小时率	70Ah
	3 小时率	53Ah
	1 小时率	50Ah
内阻 (25℃)	完全充电	7 mΩ
不同温度下的 放电容量 (20小时率)	40℃	102%
	25℃	100%
	0℃	85%
	-15℃	65%
自放电后 剩余容量 (25℃)	3个月后	91%
	6个月后	82%
	12个月后	64%

■ 不同放电电流下的放电时间



■ 定功率放电表(25℃)

(瓦特/电池)

终止电压V	5min	10min	15min	20min	30min	45min	1h	1.5h	2h	3h	4h	5h	6h	10h	20h
9.6V	2273	1985	1546	1313	962	702	555	411	327	220	171	149	125	79.5	45.0
9.9V	2233	1950	1538	1306	955	683	553	403	325	216	169	147	124	79.1	45.0
10.2V	2093	1827	1531	1290	940	679	549	400	321	215	168	146	123	78.6	45.0
10.5V	1875	1637	1446	1230	925	671	546	395	317	210	166	144	122	78.2	45.0
10.8V	1657	1447	1400	1200	911	580	473	355	301	205	164	143	120	77.8	44.1

■ 定电流放电表(25℃)

(安培/电池)

终止电压V	5min	10min	15min	20min	30min	45min	1h	1.5h	2h	3h	4h	5h	6h	10h	20h
9.6V	241	177	134	116	86.9	61.5	51.0	34.8	27.6	18.5	14.3	12.4	10.4	7.14	3.75
9.9V	237	175	132	113	86.3	59.9	50.8	34.1	27.4	18.2	14.2	12.2	10.3	7.11	3.75
10.2V	222	167	130	111	84.9	59.5	50.5	33.8	27.1	18.1	14.0	12.1	10.2	7.07	3.75
10.5V	199	159	126	109	83.6	58.9	50.2	33.4	26.8	17.7	13.9	12.0	10.1	7.04	3.75
10.8V	176	151	122	106	82.3	50.8	43.5	30.1	25.4	17.3	13.7	11.9	10.0	7.00	3.68

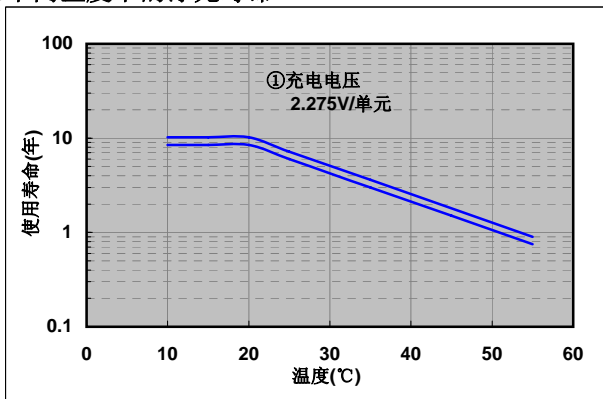
■ 充电方法 (25℃)

浮充用途	定电压13.6-13.8V 最大电流11.3A
------	----------------------------

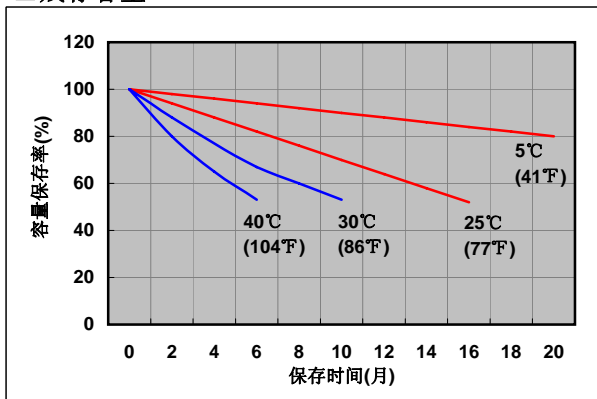
■ 终止电压

放电电流	3.75A-15.0A	15.0A-37.5A	37.5A-75.0A	75.0A-150A	150A-225A
终止电压(V)	10.5	10.2	9.9	9.3	8.7

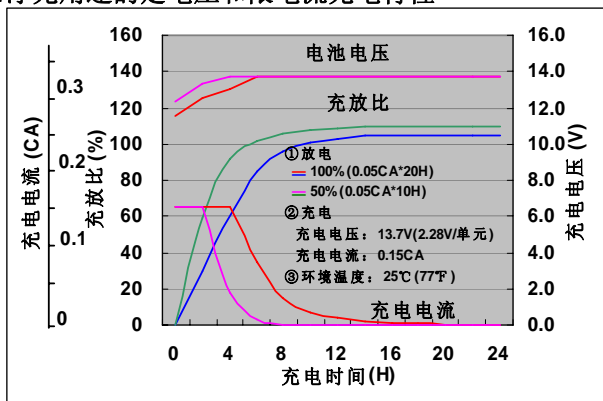
■ 不同温度下的浮充寿命



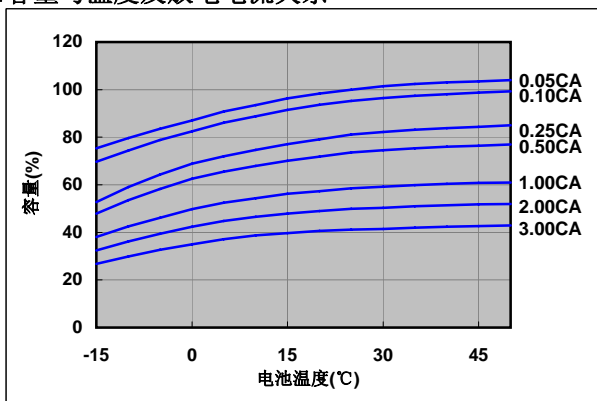
■ 残存容量



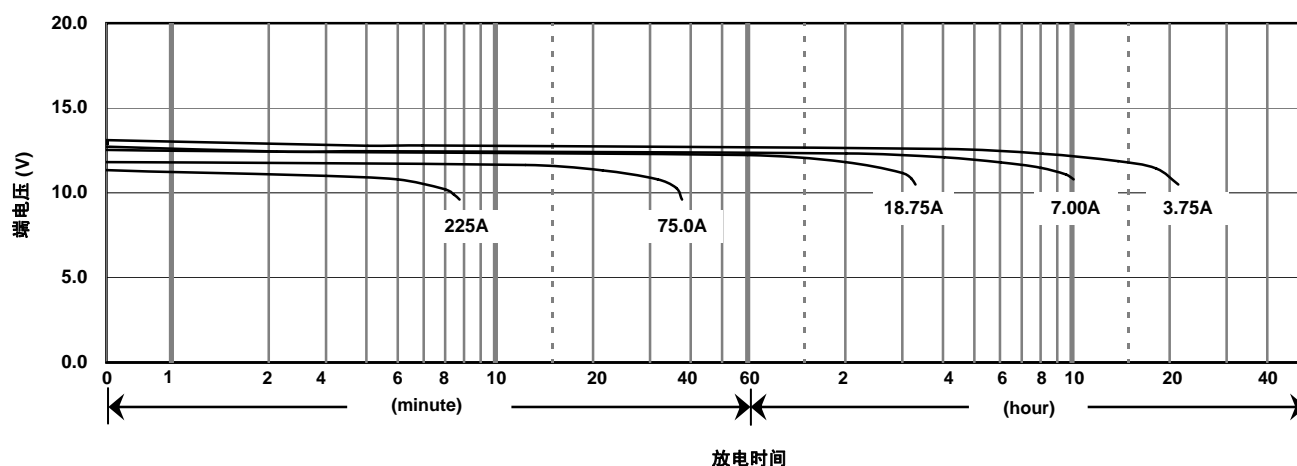
■ 浮充用途的定电压和限电流充电特性



■ 容量与温度及放电电流关系



■ 放电特性(25℃)



⚠ 注意

蓄电池是带有能量的, 请在使用蓄电池前仔细阅读《阀控式铅酸蓄电池的使用注意事项》。
如不读而错误地使用, 有时会发生蓄电池漏液、火灾、爆炸, 造成人身伤害。

松下蓄电池(沈阳)有限公司

沈阳经济技术开发区昆明湖街51号 邮编: 110141

电话: 86 24 25818921

传真: 86 24 62786318

官方网站: <http://www.panasonicbattery.cn>

2010.03