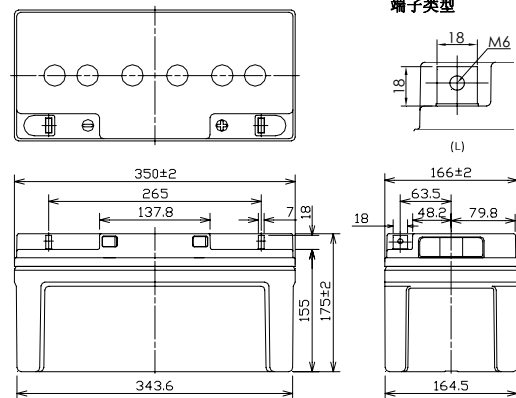


用于备用电源  
浮充期待寿命25℃时10年  
20℃时15年



※商标印刷(包括循环标记)可能在事先不通知的情况下作出变更。

### ■ 电池外型尺寸(mm)



本品的灰色外壳采用的是符合UL94V-0标准的ABS树脂

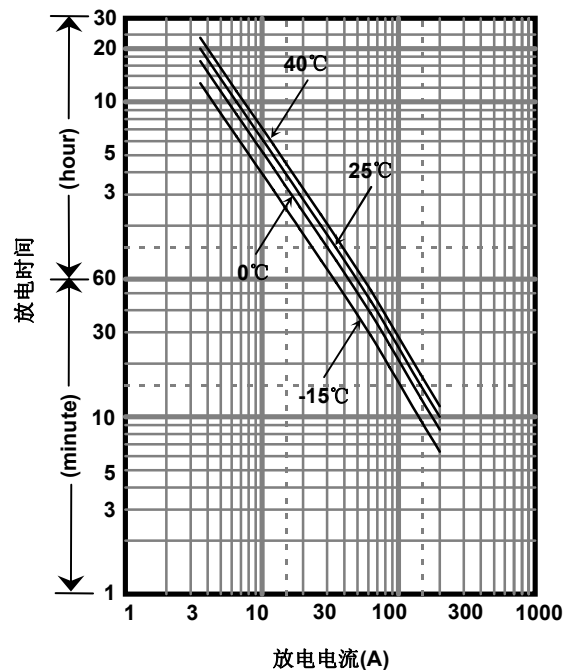
### ■ 电池标准

|             |           |        |
|-------------|-----------|--------|
| 标称电压        | 12V       |        |
| 标称容量(20小时率) | 70Ah      |        |
| 外观尺寸        | 长         | 350 mm |
|             | 宽         | 166 mm |
|             | 高         | 175 mm |
|             | 总高        | 175 mm |
| 质量          | 约 23.5 kg |        |
| 端子          | M6 L型     |        |

### ■ 电池特性

|                           |        |      |
|---------------------------|--------|------|
| 容量<br>(25℃)               | 20 小时率 | 70Ah |
|                           | 10 小时率 | 65Ah |
|                           | 3 小时率  | 55Ah |
|                           | 1 小时率  | 45Ah |
| 内阻<br>(25℃)               | 完全充电   | 5 mΩ |
| 不同温度下的<br>放电容量<br>(20小时率) | 40℃    | 102% |
|                           | 25℃    | 100% |
|                           | 0℃     | 85%  |
|                           | -15℃   | 65%  |
| 自放电后<br>剩余容量<br>(25℃)     | 3个月后   | 91%  |
|                           | 6个月后   | 82%  |
|                           | 12个月后  | 64%  |

### ■ 不同放电电流下的放电时间



### ■ 定功率放电表(25℃)

(瓦特/电池)

| 终止电压V | 10min | 15min | 20min | 30min | 45min | 1h  | 1.5h | 2h  | 3h  | 4h  | 5h  | 6h  | 10h  | 20h  |
|-------|-------|-------|-------|-------|-------|-----|------|-----|-----|-----|-----|-----|------|------|
| 9.6V  | 1977  | 1504  | 1234  | 916   | 676   | 549 | 386  | 333 | 240 | 181 | 148 | 130 | 75.5 | 41.7 |
| 9.9V  | 1947  | 1491  | 1227  | 909   | 660   | 520 | 367  | 323 | 234 | 177 | 146 | 127 | 74.0 | 41.5 |
| 10.2V | 1867  | 1463  | 1197  | 899   | 655   | 519 | 365  | 311 | 224 | 168 | 138 | 122 | 73.1 | 41.2 |
| 10.5V | 1814  | 1436  | 1173  | 884   | 641   | 509 | 358  | 306 | 221 | 166 | 137 | 120 | 73.0 | 39.8 |
| 10.8V | 1704  | 1357  | 1153  | 865   | 626   | 499 | 351  | 299 | 219 | 165 | 135 | 119 | 12.5 | 39.4 |

### ■ 定电流放电表(25℃)

(安培/电池)

| 终止电压V | 10min | 15min | 20min | 30min | 45min | 1h   | 1.5h | 2h   | 3h   | 4h   | 5h   | 6h   | 10h  | 20h  |
|-------|-------|-------|-------|-------|-------|------|------|------|------|------|------|------|------|------|
| 9.6V  | 200   | 146   | 118   | 85.9  | 62.8  | 48.4 | 34.8 | 27.1 | 19.4 | 15.0 | 12.5 | 10.5 | 6.50 | 3.53 |
| 9.9V  | 199   | 144   | 117   | 85.0  | 61.2  | 47.7 | 33.9 | 27.0 | 19.1 | 14.9 | 12.4 | 10.4 | 6.50 | 3.53 |
| 10.2V | 197   | 140   | 116   | 83.8  | 60.9  | 47.3 | 33.7 | 26.8 | 18.9 | 14.8 | 12.3 | 10.3 | 6.50 | 3.53 |
| 10.5V | 187   | 136   | 110   | 82.7  | 59.5  | 45.6 | 33.3 | 26.7 | 18.4 | 14.7 | 12.1 | 10.2 | 6.50 | 3.53 |
| 10.8V | 177   | 132   | 108   | 81.4  | 51.1  | 41.0 | 29.4 | 24.9 | 17.8 | 14.4 | 12.0 | 10.1 | 6.50 | 3.47 |

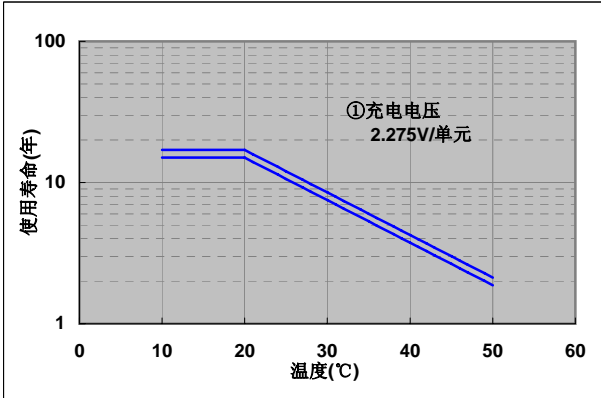
■ 充电方法 (25℃)

|      |                            |
|------|----------------------------|
| 浮充用途 | 定电压13.6-13.8V<br>最大电流10.5A |
|------|----------------------------|

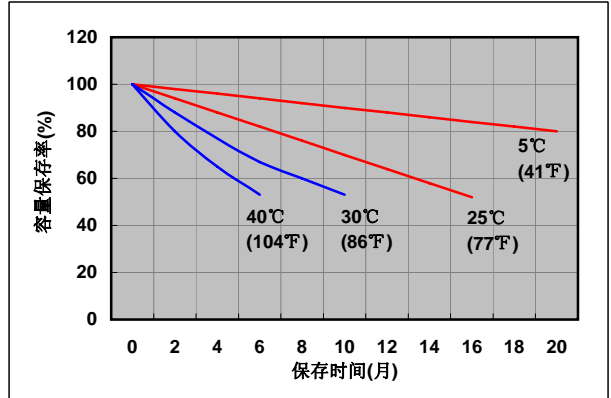
■ 终止电压

|         |             |             |             |            |           |
|---------|-------------|-------------|-------------|------------|-----------|
| 放电电流    | 3.50A-14.0A | 14.0A-35.0A | 35.0A-70.0A | 70.0A-140A | 140A-210A |
| 终止电压(V) | 10.5        | 10.2        | 9.9         | 9.3        | 8.7       |

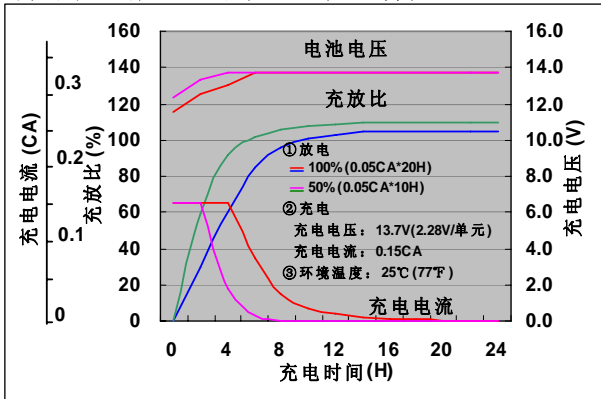
■ 不同温度下的浮充寿命



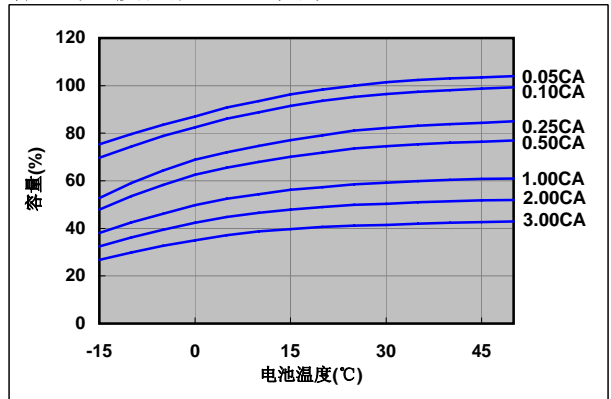
■ 残存容量



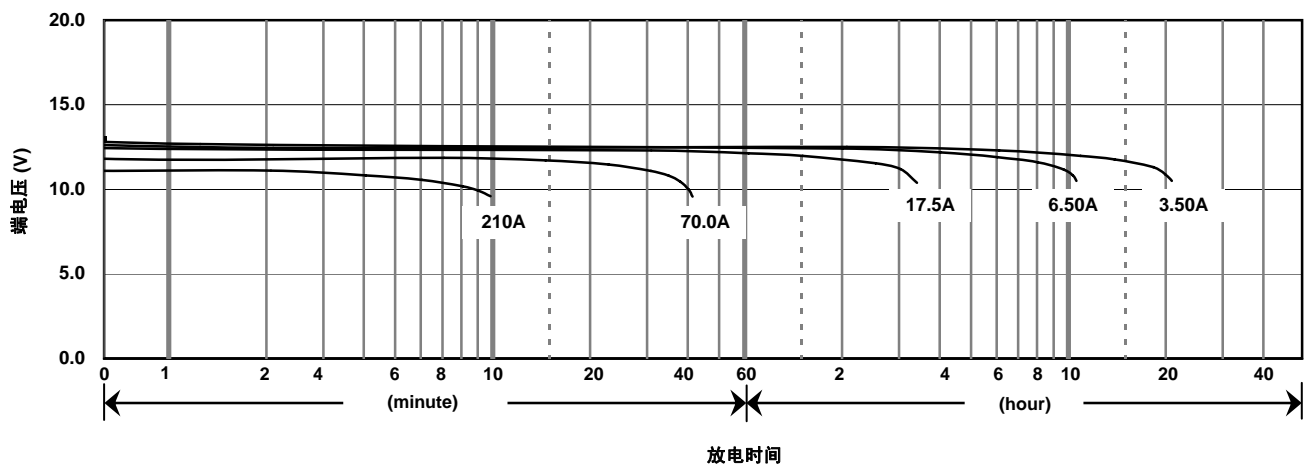
■ 浮充用途的定电压和限电流充电特性



■ 容量与温度及放电电流关系



■ 放电特性(25℃)



⚠ 注意

蓄电池是带有能量的, 请在使用蓄电池前仔细阅读《阀控式铅酸蓄电池的使用注意事项》。  
如不读而错误地使用, 有时会发生蓄电池漏液、火灾、爆炸, 造成人身伤害。

松下蓄电池(沈阳)有限公司

沈阳经济技术开发区昆明湖街51号 邮编: 110141

电话: 86 24 25818921

传真: 86 24 62786318

官方网站: <http://www.panasonicbattery.cn>

2010.05